



# Solarlite

Premium Quality Twinwall  
Polycarbonate Roofing Sheet

Quality System  
Quality  
Endorsed  
Company  
ISO 9001 : 2000  
UK No : 980 8997  
SAI GLOBAL



# A state of art in technology, quality & beauty

แผ่นโพลีคาร์บอเนต "Solarlite" ผลิตด้วยเครื่องจักรที่ทันสมัยจากยุโรป และใช้เฉพาะวัตถุดิบคุณภาพสูง เพื่อให้มั่นใจว่า แผ่นโพลีคาร์บอเนต "Solarlite" จะมีคุณสมบัติเป็นเยี่ยม มีมาตรฐานสม่ำเสมอ มีความใสของแผ่น และมีความทนทานสูงสุด

แผ่นโพลีคาร์บอเนต "Solarlite" ช่วยลดแสงแดด ความร้อน และรังสียูวี เพื่อความสบายของผู้อาศัยหรือผู้ใช้งาน แผ่นโพลีคาร์บอเนต "Solarlite" มีน้ำหนักเบา ยืดหยุ่นสูง แต่มีความเหนียวแน่น ทนทาน ไม่เปราะหรือแตกหักง่าย มีสีเส้นและความใสคงทน อายุการใช้งานยาวนาน

แผ่นโพลีคาร์บอเนต "Solarlite" ได้รับการออกแบบและผลิตให้สามารถประยุกต์ใช้งานได้อย่างหลากหลาย โดยเฉพาะอย่างยิ่งในสภาพที่ต้องการกรองแสงสว่างและความร้อน หรือใช้เพื่อเป็นหลังคาป้องกันน้ำฝน เช่น หลังคาทางเดิน, หลังคา กันสาด, หลังคาโปร่งแสง, สกายไลต์, ปาร์ติชั่น, ผนังห้อง, ผนังตกแต่ง, ตกแต่งภายใน, เฟอร์นิเจอร์, ป้ายโฆษณา, บูธแสดงสินค้า, สแตนแสดงสินค้า และอื่นๆ อีกหลายหลาย

## Light & Heat Transmission

Color	Light Transmission	Heat Transmission
Clear	87%	60.31%
Tosca	47%	44.39%
Green ST	46%	44.23%
Bronze ST	33%	41.06%
Blue ST	22%	48.29%
Grey ST	18%	34.46%
Opal	33%	0.30%

Above data applies for Solarlite 6 mm only

## Standard Sizes

Thickness	Width (meter)	Length (meter)	Grams/m2 (grammage)
6 mm	2.1 M	customized	1100 grams

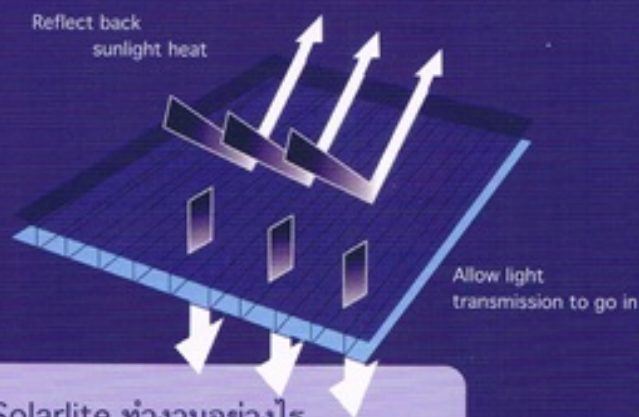




## Advantages of Solarlite® Polycarbonate

### คุณสมบัติเด่นของแผ่น Solarlite

- ลดความร้อน ในขณะที่ยังสามารถให้ความสว่างใส สวยงาม
- สามารถลดรังสียูวีจากแสงแดด
- น้ำหนักเบา แข็งแรงทนทาน
- ทนต่อสภาพอากาศและความร้อนได้ตั้งแต่ -20 องศา ถึง 120 องศาเซลเซียส



### แผ่น Solarlite ทำงานอย่างไร

แผ่น Solarlite จะสะท้อนความร้อนและแสงแดด ทำให้ผู้คนที่อยู่ใต้หลังคารู้สึกเย็นสบาย และพร้อมกันนั้นก็ยังมีแสงสว่างที่เพียงพอ และสวยงาม





## Installation Guidance


### ข้อแนะนำในการติดตั้ง

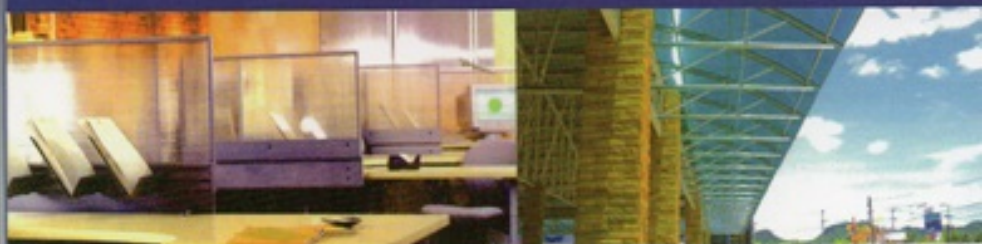
1. ต้องติดตั้งโดยให้ด้านที่เคลือบสารป้องกันแสง UV (ตามทีระบุไว้บนแผ่น) อยู่ในด้านที่ได้รับแสงแดดเสมอ
2. ไม่ควรลอกแผ่น Protective Film ก่อนการใช้งาน
3. สามารถตัดแผ่นด้วยใบมีดคมหรือใบเลื่อยชนิดฟันละเอียด
4. หากใช้งานเป็นหลังคา ควรมีมุมลาดเอียงไม่น้อยกว่า 5 องศา
5. การเจาะรูแผ่นร้อยสกรู ควรมีขนาดใหญ่กว่าขนาดสกรูประมาณ 2-3 มม. เพื่อป้องกันแผ่นแตกจากขยายตัวจากความร้อน
6. หน้าที่ตัดที่มีร่องของแผ่นควรได้รับการปิดให้มิดชิด เพื่อป้องกันน้ำ ฝุ่น และ เชื้อรา

## Sealant

### ข้อควรระมัดระวัง

- ใช้ Sealant ที่มีคุณสมบัติและใช้งานได้กับแผ่นโพลีคาร์บอเนตเท่านั้น
- ห้ามใช้ชิ้นส่วนหรืออุปกรณ์พีวีซีกับงานแผ่นโพลีคาร์บอเนต เนื่องจากพีวีซีมีคุณสมบัติไม่สอดคล้องเข้ากันกับโพลีคาร์บอเนต และการรับประกบเป็นอันสิ้นสุดหากมีการใช้ชิ้นส่วนอุปกรณ์พีวีซีกับงานโพลีคาร์บอเนต

	Thickness ( mm )	Minimum Radius ( mm )
	6	900



จัดจำหน่ายโดย :

บริษัท ลักกี้ เซ็นเตอร์ ซีลิ่ง จำกัด

367 ถนนสุขสวัสดิ์ แขวงราษฎร์บูรณะ เขตราษฎร์บูรณะ กรุงเทพมหานคร 10140

โทร. 085-9208905, 082-8887905, 088-8870471 แฟกซ์ 0-28182233

<http://www.Luckycenterceiling.com> // E-mail: LuckycenterceilingGgmail.com

